



ФЕДЕРАЛЬНАЯ СЛУЖБА ПО НАДЗОРУ  
В СФЕРЕ ЗАЩИТЫ ПРАВ ПОТРЕБИТЕЛЕЙ И БЛАГОПОЛУЧИЯ ЧЕЛОВЕКА  
**ФЕДЕРАЛЬНОЕ ГОСУДАРСТВЕННОЕ УЧРЕЖДЕНИЕ ЗДРАВООХРАНЕНИЯ**  
**«ЦЕНТР ГИГИЕНЫ И ЭПИДЕМИОЛОГИИ В ГОРОДЕ МОСКВЕ»**

129626, г. Москва, Графский пер., д. 4/9, тел. (495)-687-40-35, факс (495)-616-65-69

Свидетельство об аккредитации №31-АК от 26.02.2010

Испытательный лабораторный центр: ГСЭН.RU.ЦОА.021, РОСС RU.0001.510895, DAkkS D-PL-14246-01-00

## ЭКСПЕРТНОЕ ЗАКЛЮЧЕНИЕ

о соответствии (~~несоответствии~~) продукции

Единым санитарно-эпидемиологическим и гигиеническим требованиям к товарам

Регистрационный № **77.01.12.П.000173.01.11**

Дата **14. 01. 2011 г.**

На основании заявления (№, дата) **58576**

**08.12.2010**

Организация-изготовитель

"Ecolab Deutschland GmbH", Адрес: Reisholzer Werftstrasse 38-42, Postfach 130406, DE-40554 Dusseldorf, Germany (Германия).

Филиалы: см.приложение

Импортер (поставщик), получатель

ЗАО "ЭКОЛАБ"

Адрес: 115088, г. Москва, ул. Шарикоподшипниковская, д. 13, стр. 62, Россия

Наименование продукции (с указанием торговой марки, артикула, ТН ВЭД ТС):

Lime-A-Way Extra - кислотное моющее средство для удаления накипи с кухонного оборудования

Продукция изготовлена в соответствии с:

Паспорт безопасности продукта. Декларация о соответствии. Сертификат производителя.

Перечень документов, представленных на экспертизу:

Доверенность. Регистрационные документы. Протоколы исследований. Информационное письмо. Доверенность. Технологическая инструкция. Паспорт безопасности продукта. Декларация о соответствии. Сертификат производителя

Характеристика, ингредиентный состав продукции

продукт не содержит опасных ингредиентов в количествах, запрещенных к использованию в средствах бытовой химии (фосфорная кислота, целевые добавки)

Рассмотрены протоколы (№, дата протокола, наименование организации (испытательной лаборатории, центра), проводившей испытания, аттестат аккредитации):

протокол ИЛЦ ФГУ "ГЦ ГСЭН Мин. Обороны РФ" (Аттестат аккредитации № ГСЭН.RU.ЦОА.166) № 043-12-ЭТ от 01.12.2010 г.

№005039



Гигиеническая характеристика продукции:

Вещества, показатели (факторы)

Фактическое значение

Гигиенический норматив

см. приложение

**Область применения:**

Средство моющее для профессионального применения на предприятиях общественного питания, в том числе столовые, рестораны, кафе, бары, пабы, буфеты; на кухнях в детских дошкольных и школьных учреждениях; в коммунальной сфере: в гостиницах, кемпингах, общежитиях

**Условия использования, хранения, транспортировки и меры безопасности:**

Механическая вентиляция по ГОСТ 12.4.021. Использование СИЗ кожи, глаз/лица, специальной одежды согласно Типовым отраслевым нормам. Не вдыхать испарений. Избегать контакта с кожей и слизистыми оболочками глаз(риск серьезного повреждения). Утилизировать согласно действующему законодательству.

**Информация, наносимая на этикетку:**

в соответствии с Едиными санитарно-эпидемиологическими и гигиеническим требованиям к товарам, подлежащим санитарно-эпидемиологическому надзору (контролю)Глава II, Раздел 5

## ЗАКЛЮЧЕНИЕ

Санитарно-эпидемиологическая экспертиза проведена в соответствии с действующими Едиными санитарно-эпидемиологическими и гигиеническими требованиями к товарам, с использованием методов и методик, утвержденных в установленном порядке.

Продукция

Lime-A-Way Extra - кислотное моющее средство для удаления накипи с кухонного оборудования

**соответствует** (не соответствует) Единым санитарно-эпидемиологическим и гигиеническим требованиям к товарам.

Настоящее экспертное заключение выдано для целей государственной регистрации продукции

Главный врач

(заместитель главного врача)



подпись

Иваненко А.В.

Ф. И. О.

Мизгайлов А.В.

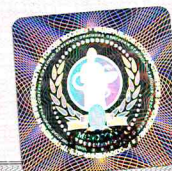
Заведующий отделом организаций  
санитарно-эпидемиологических  
экспертиз

Гордеева Т.И.

Фамилия, И. О.

Эксперт (эксперты)

Чекулаева Е. Р.







ФЕДЕРАЛЬНАЯ СЛУЖБА ПО НАДЗОРУ  
В СФЕРЕ ЗАЩИТЫ ПРАВ ПОТРЕБИТЕЛЕЙ И БЛАГОПОЛУЧИЯ ЧЕЛОВЕКА  
**ФЕДЕРАЛЬНОЕ ГОСУДАРСТВЕННОЕ УЧРЕЖДЕНИЕ ЗДРАВООХРАНЕНИЯ**  
**«ЦЕНТР ГИГИЕНЫ И ЭПИДЕМИОЛОГИИ В ГОРОДЕ МОСКВЕ»**

129626, г. Москва, Графский пер., д. 4/9, тел. (495)-687-40-35, факс (495)-616-65-69

Свидетельство об аккредитации №31-АК от 26.02.2010

Испытательный лабораторный центр: ГСЭН.RU.ЦОА.021, РОСС RU.0001.510895, DAkKS D-PL-14246-01-00

**ПРИЛОЖЕНИЕ**  
**К ЭКСПЕРТНОМУ ЗАКЛЮЧЕНИЮ**

№ **77.01.12.П.000173.01.11**

Дата **14.01.2011 г.**

"Ecolab Deutschland GmbH", Адрес: Reisholzer Werftstrasse 38-42, Postfach 130406, DE-40554 Dusseldorf, Germany (Германия).  
Филиалы: 1. Ecolab ApS, Carl Jacobsens Vej 29-37, 2500 Valby, Denmark (Дания); 2. Ecolab BVBA/SPRL, Havenlaan 4, Ravenshout Bed. 4.210, 3980, Tessenderlo, Belgium (Бельгия); 3. Ecolab SNC, BP 509, Avenue du General Patton, 51006 Chalons-en-Champagne Cedex, France (Франция); 4. Ecolab Spolka z o.o., ul. Stalowa 9, 47-400, Raciborz, Poland (Польша); 5. Ecolab d. o. o., Vajngerlova 4, P.O. Box 1007, 2001 Maribor, Slovenia (Словения); 6. Ecolab S.r.l., Via Grandi 9/11, 20089 Rozzano (MI) Italy (Италия); 7. Ecolab Ltd., Duke Avenue, Stanley Green, Cheadle Hulme, Cheadle, Cheshire, SK8 6 RB, United Kingdom (Великобритания); 8. Ecolab BV, Brugwal 11, 3432 NZ Nieuwegein, Netherlands (Нидерланды)

Гигиеническая характеристика продукции:

Вещества, показатели (факторы)

Фактическое значение

Гигиенический норматив

pH смывов с обрабатываемых поверхностей ед.рН  
Острая токсичность при введении в желудок,(рабочий раствор) DL50,мг/кг  
Ингаляционная опасность по степени летучести, C20 (насыщающие концентрации)

6,0  
>5000  
3-4кл

6-9  
4 класс опасности DL50>5000 мг/кг  
3-4 класс опасности наличие клинических признаков интоксикации при экспозиции, отсутствие гибели животных

Сенсибилизирующее действие,балл  
Раздражающее действие в рекомендуемом режиме применения, балл:  
на конъюнктиву глаза  
- на кожные покровы  
Резорбтивное действие через кожу однократно, повторно (рабочие растворы)

0  
  
1  
1  
отсутствие клинических признаков интоксикации во время экспозиции

0  
  
до 1  
0-1  
отсутствие клинических признаков интоксикации во время экспозиции

Главный врач  
(заместитель главного врача)



Иваненко А.В.

Ф. И. О.

Мизгайлов А.В.

Заведующий отделом организации  
санитарно-эпидемиологических  
экспертиз

Гордеева Т.И.

Фамилия, И. О.

Эксперт (эксперты)

Чекулаева Е. Р.

